



# Buget și fiscalitate 2020: dinspre politica oficială spre mediul de afaceri

Alex Milcev

27 noiembrie 2019



**EY**

Building a better  
working world

# Sondaj privind principalele măsuri de politică fiscală

---

Sondaj realizat în lunile **iulie – august 2019**

Au răspuns, prin **directorii financiari** sau **directorii generali**, **128** de companii membre AmCham Romania.

Membrii AmCham Romania sunt companii americane, internaționale și românești.

AmCham Romania



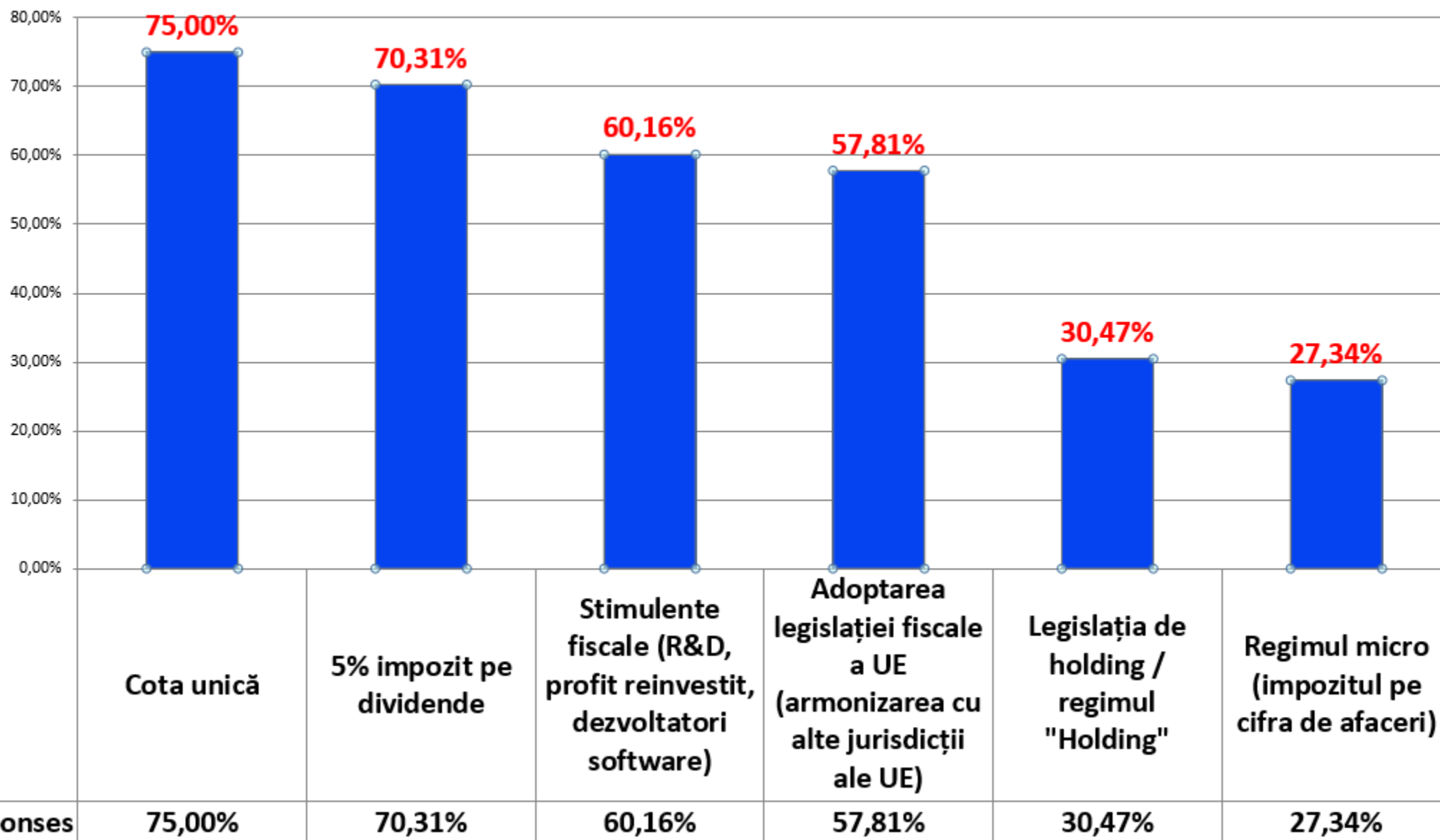
Q1:

---

Vă rugăm să selectați principalele măsuri fiscale (maximum 5) din legislația actuală care favorizează investițiile și fac România atractivă pentru investitori.



**Q1: Vă rugăm să selectați principalele măsuri fiscale (maximum 5) din legislația actuală care favorizează investițiile și fac România atractivă pentru investitori.**

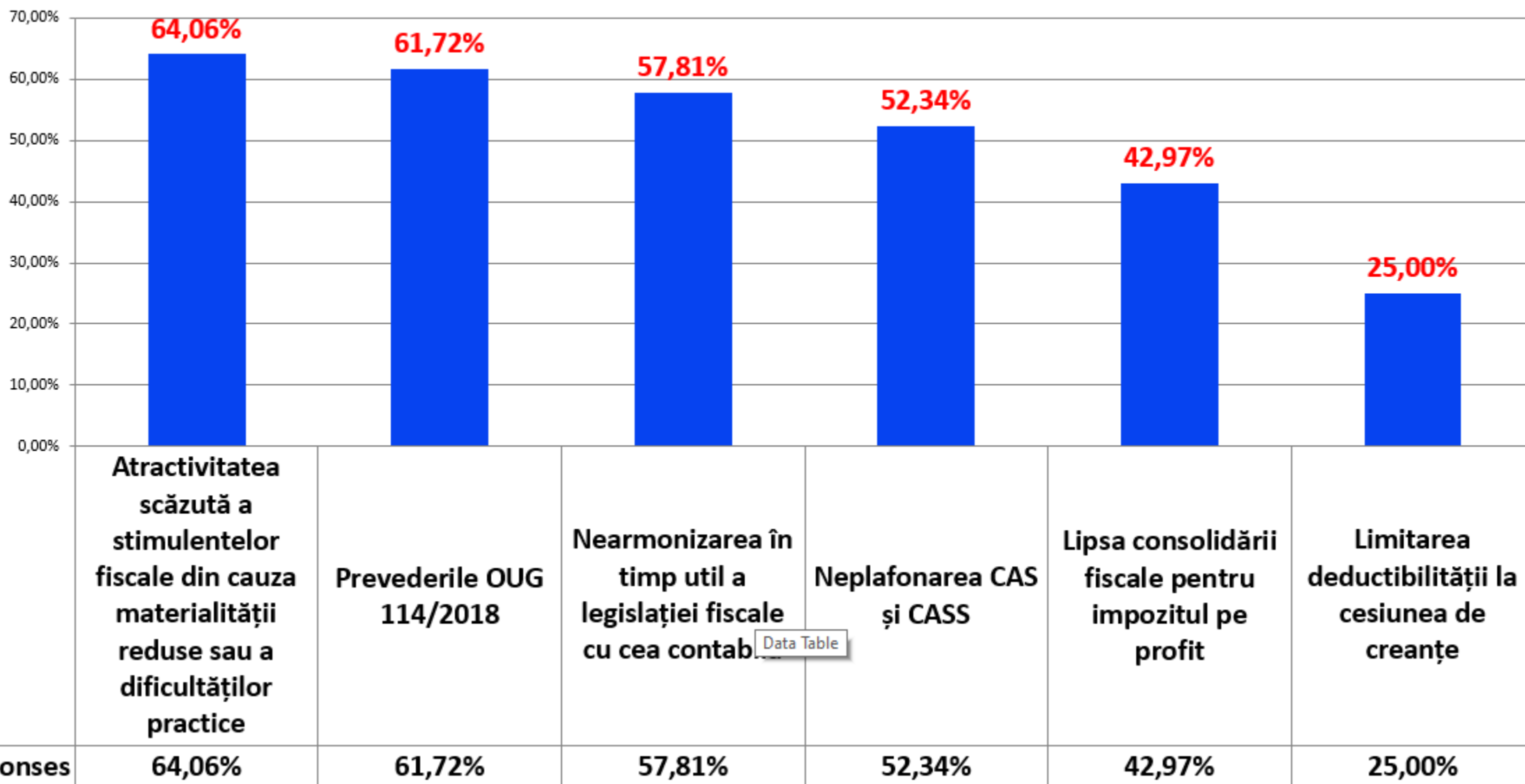


Q2:

---

Vă rugăm să selectați principalele neajunsuri (maximum 5) ale legislației fiscale curente care constituie o barieră pentru investiții suplimentare și afectează percepția generală despre mediul de afaceri în România.

**Q2: Vă rugăm să selectați principalele neajunsuri (maximum 5) ale legislației fiscale curente care constituie o barieră pentru investiții suplimentare și afectează percepția generală despre mediul de afaceri în România.**



■ Responses

64,06%

61,72%

57,81%

52,34%

42,97%

25,00%

Data Table

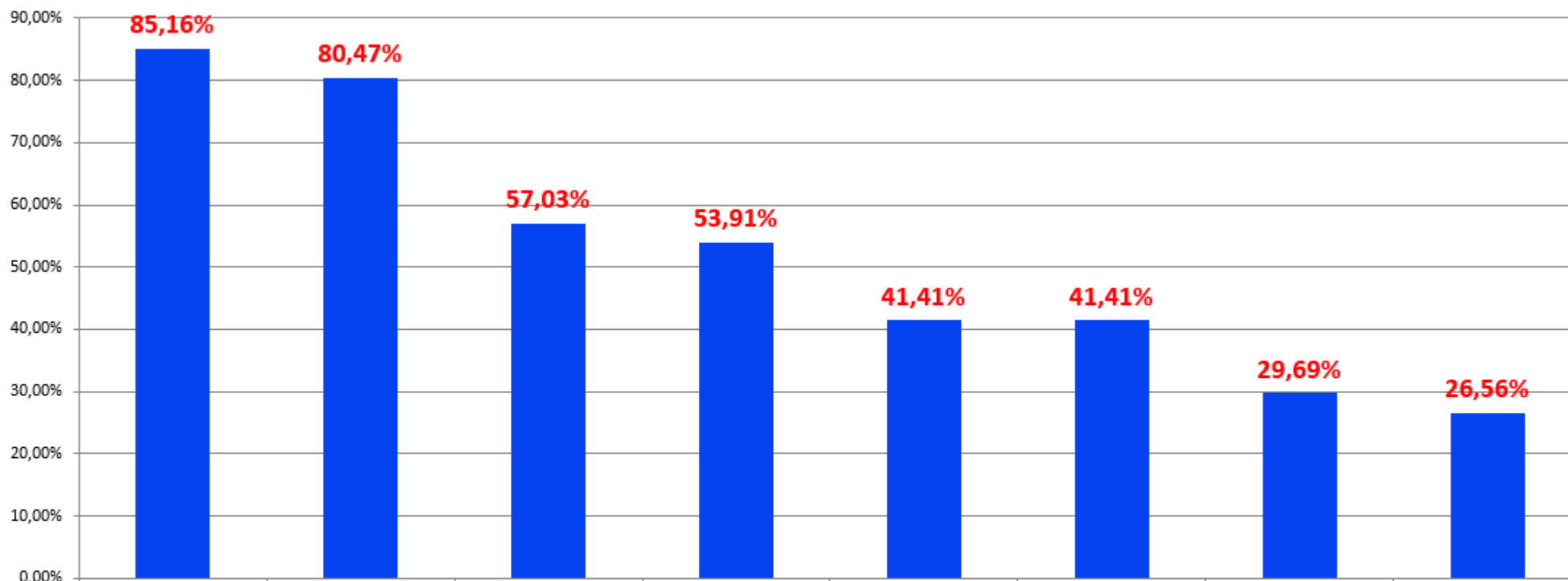
Q3:

---

Vă rugăm să selectați principalele neajunsuri ale administrației fiscale (maximum 5) care constituie o barieră pentru investiții suplimentare și pentru mediul de afaceri în general.



**Q3: Vă rugăm să selectați principalele neajunsuri ale administrației fiscale (maximum 5) care constituie o barieră pentru investiții suplimentare și pentru mediul de afaceri în general.**



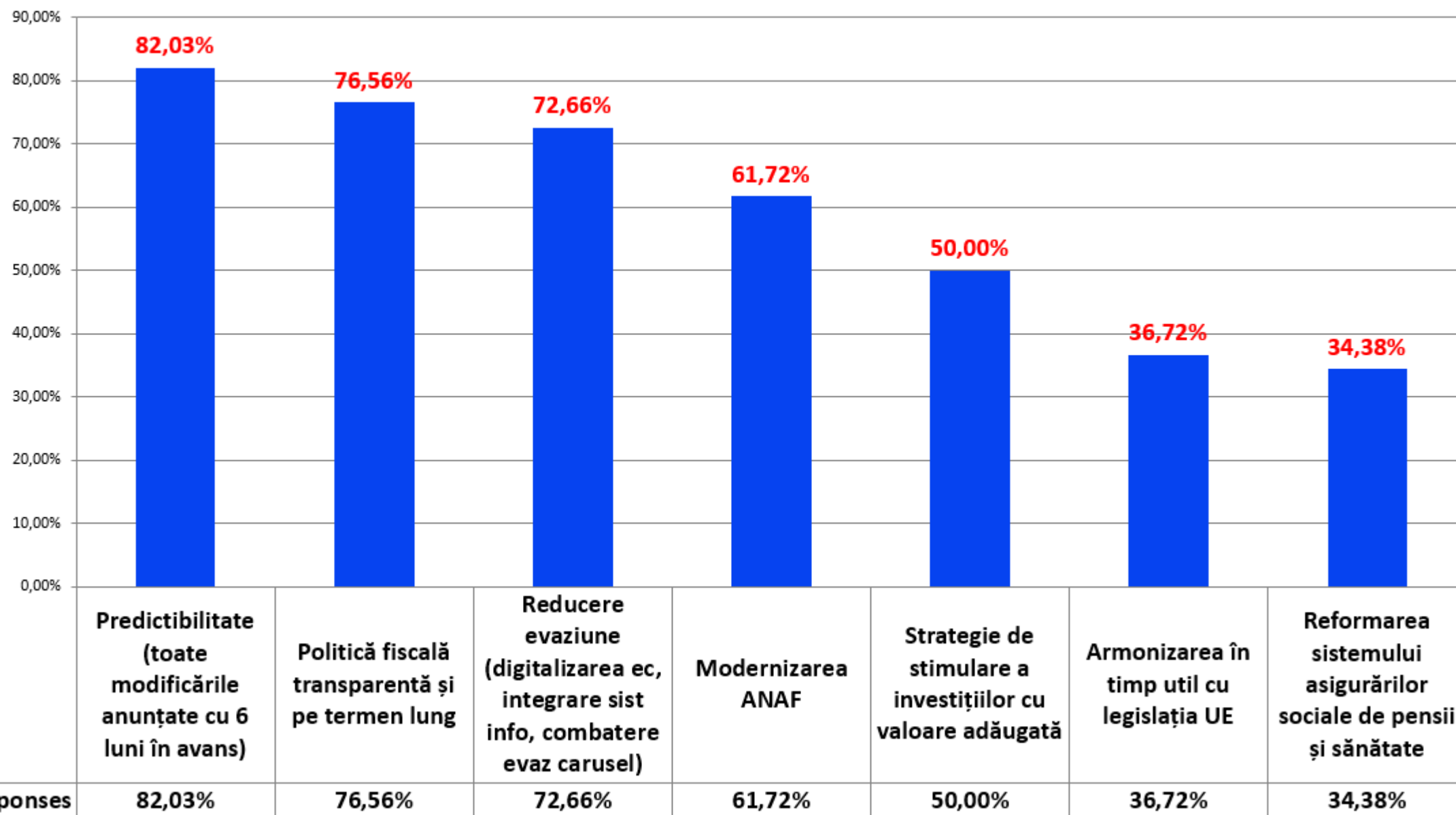
<b>■ Responses</b>	<b>85,16%</b>	<b>80,47%</b>	<b>57,03%</b>	<b>53,91%</b>	<b>41,41%</b>	<b>41,41%</b>	<b>29,69%</b>	<b>26,56%</b>
--------------------	---------------	---------------	---------------	---------------	---------------	---------------	---------------	---------------

Q4:

---

Vă rugăm să selectați principalele politici fiscale și măsuri legislative (maximum 5) care ar trebui puse în aplicare pentru a avea un buget echilibrat și pentru a reduce decalajele fiscale.

**Q4: Vă rugăm să selectați principalele politici fiscale și măsuri legislative (maximum 5) care ar trebui puse în aplicare pentru a avea un buget echilibrat și pentru a reduce decalajele fiscale.**



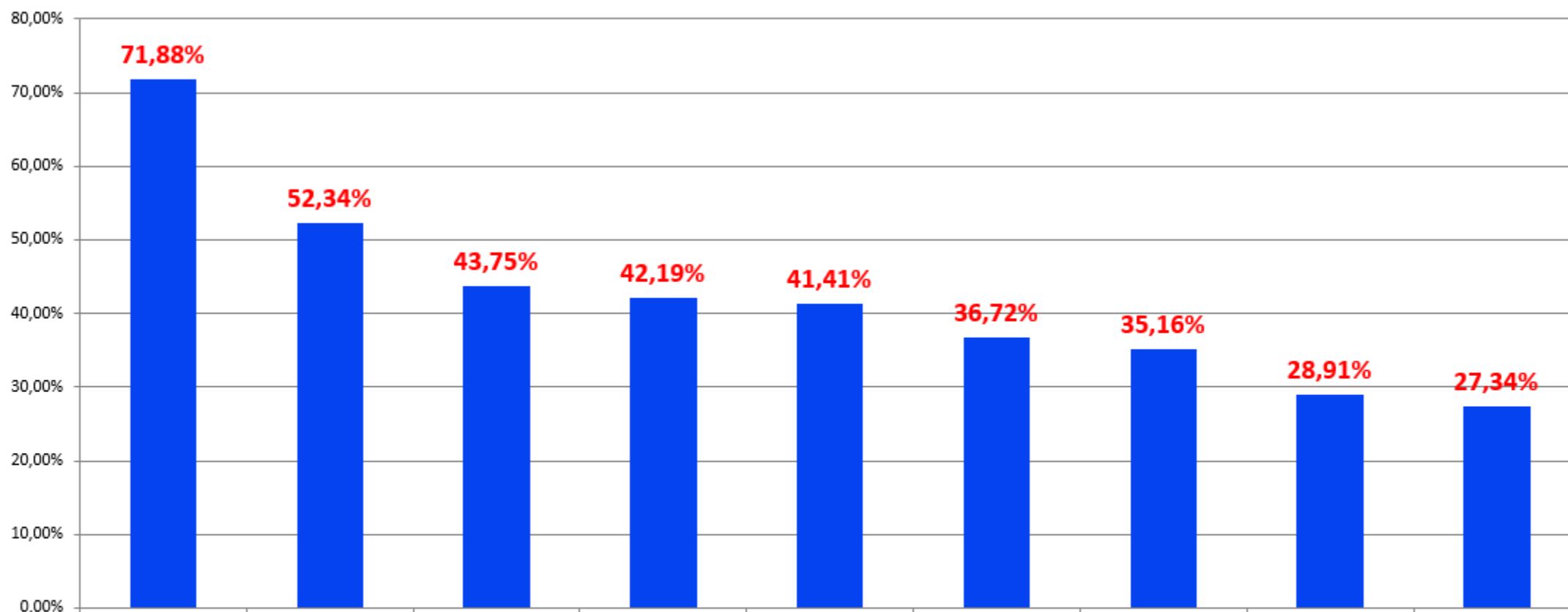
Q5:

---

Vă rugăm să selectați principalele măsuri (maximum 5) care ar trebui implementate pentru a încuraja conformarea voluntară a contribuabililor.



**Q5: Vă rugăm să selectați principalele măsuri (maximum 5) care ar trebui implementate pentru a încuraja conformarea voluntară a contribuabililor.**

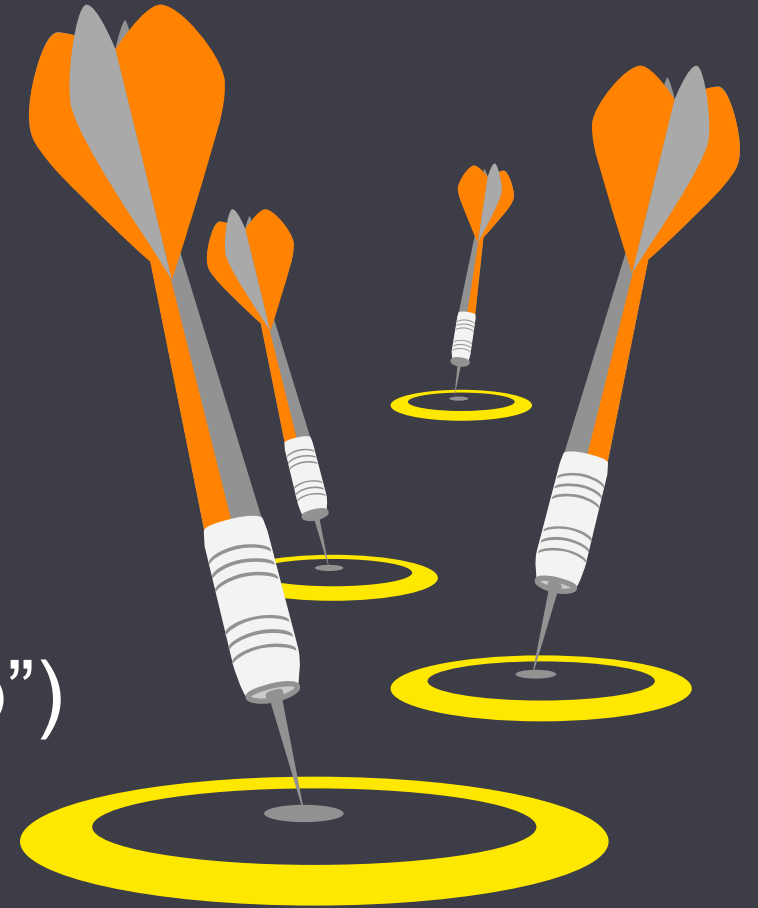


■ Responses	71,88%	52,34%	43,75%	42,19%	41,41%	36,72%	35,16%	28,91%	27,34%
-------------	--------	--------	--------	--------	--------	--------	--------	--------	--------

# Așteptările mediului de afaceri

---

- Predictibilitate și stabilitate legislativă
- OUG 114 – eliminarea impactului negativ
- Menținerea cotei unice
- Consolidarea fiscală
- Diminuarea decalajului de TVA (“VAT gap”)



A nighttime photograph of a city skyline. The central focus is a tall, modern office building with a glass facade, illuminated from within. On its top floor, the EY logo is brightly lit in blue and white. The building's windows show interior lights and some office activity. The surrounding city is a dense collection of buildings, many with lit windows, creating a bokeh effect of lights in the background. The sky is dark, and the overall atmosphere is that of a bustling urban environment at night.

**Multumesc!**

**Alex Milcev**  
**Partener, EY Romania**

**E-mail: [alexander.milcev@ro.ey.com](mailto:alexander.milcev@ro.ey.com)**